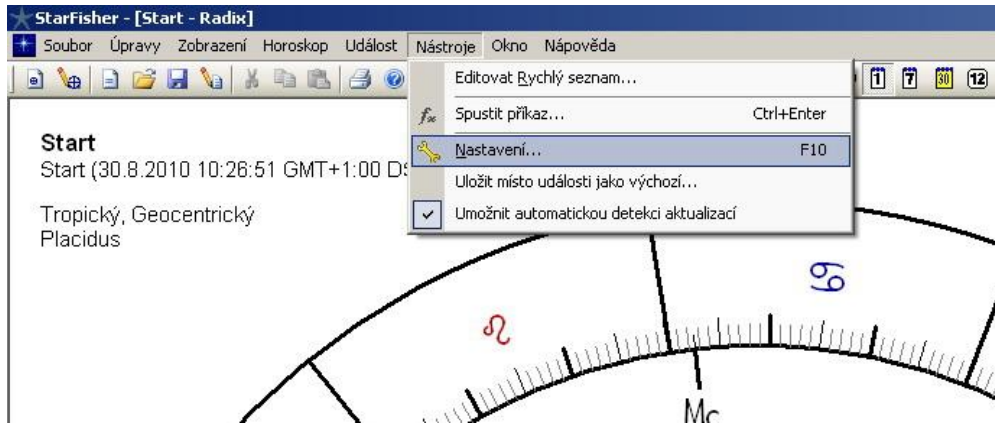

Zde si stáhněte instalační soubor:

<http://www.starfisher.cz/starfisher/download/StarFisherSetup.exe>

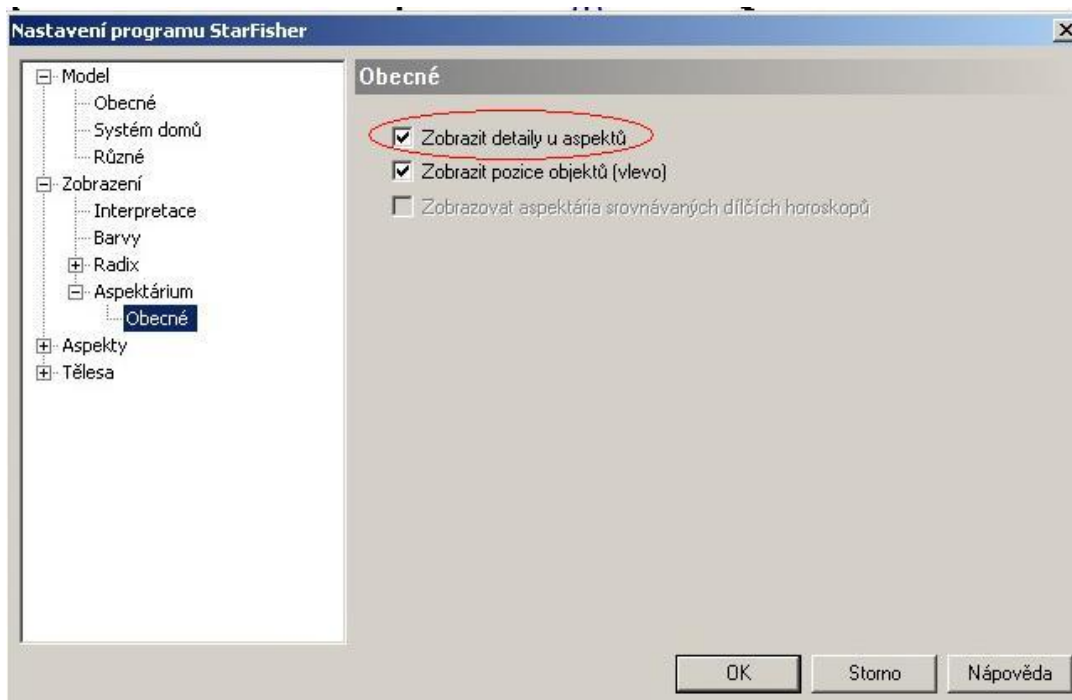
Spusťte instalaci a v kroku „Zvolte součásti“ zatrhněte „Nastavení jako v Astrolog 32“.

Dokončete instalaci a spusťte program. Objeví se tabulka „Nový horoskop“. Dejte OK. Zobrazí se Vám horoskop současného okamžiku pro lokalitu Praha, ale především je umožněno provést další nutná nastavení a to tak, že v horní liště kliknete na „Nástroje“ a v nabídce zvolíte „Nastavení“.

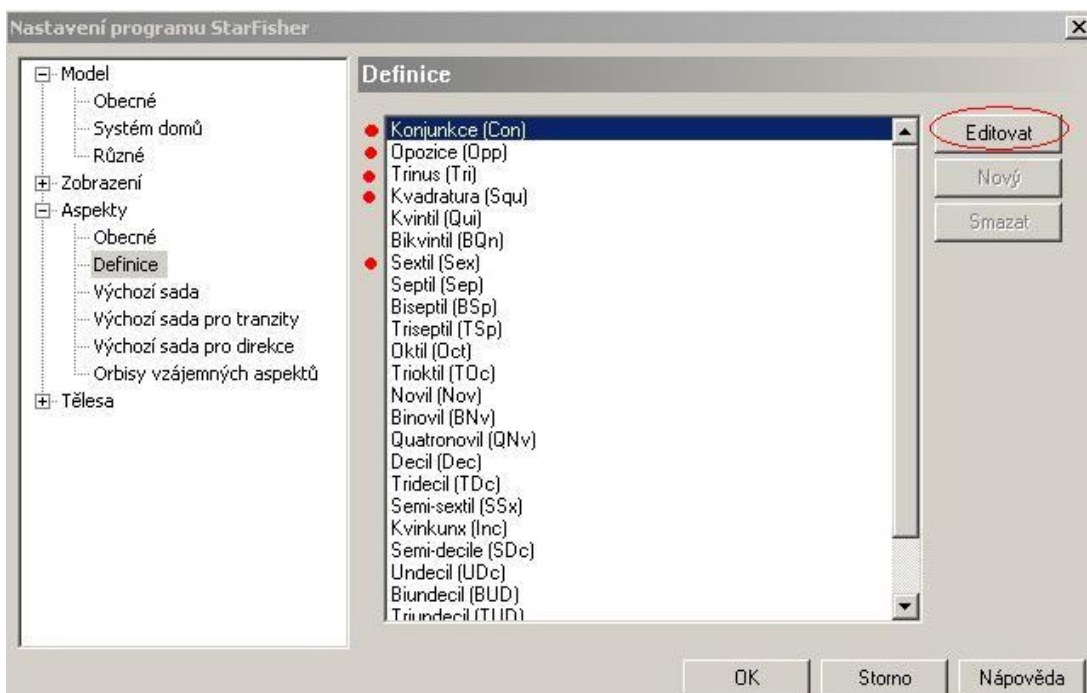


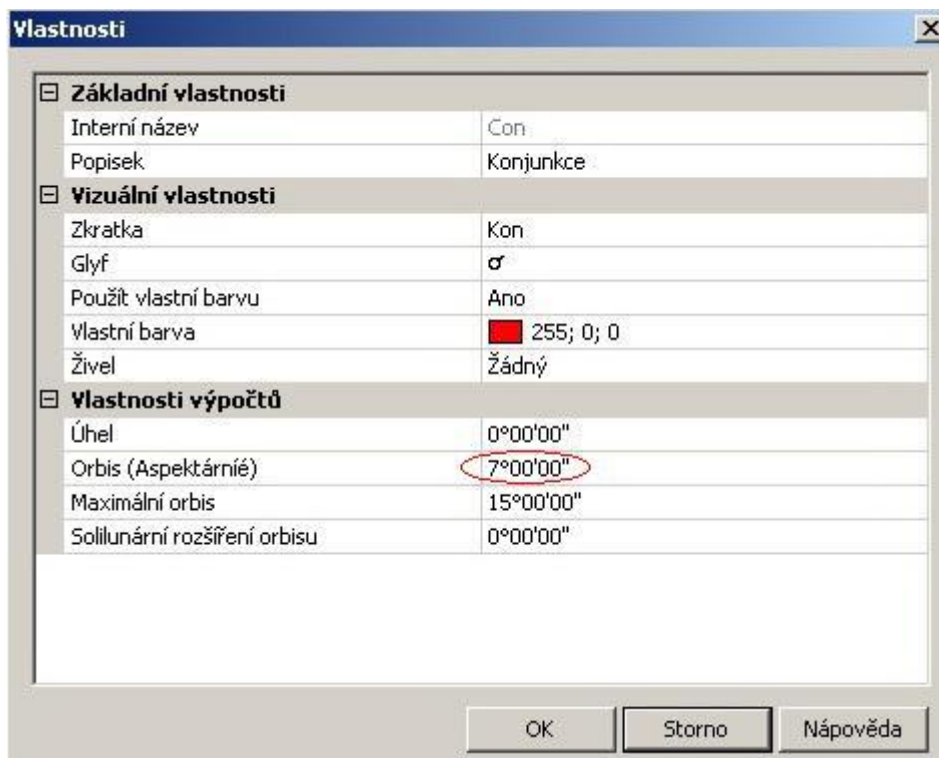
Podle obrázků upravte nastavení tak, aby se shodovala:

(toto nastavení umožní vidět v tabulce aspektů těsnost orbisu ve stupních)

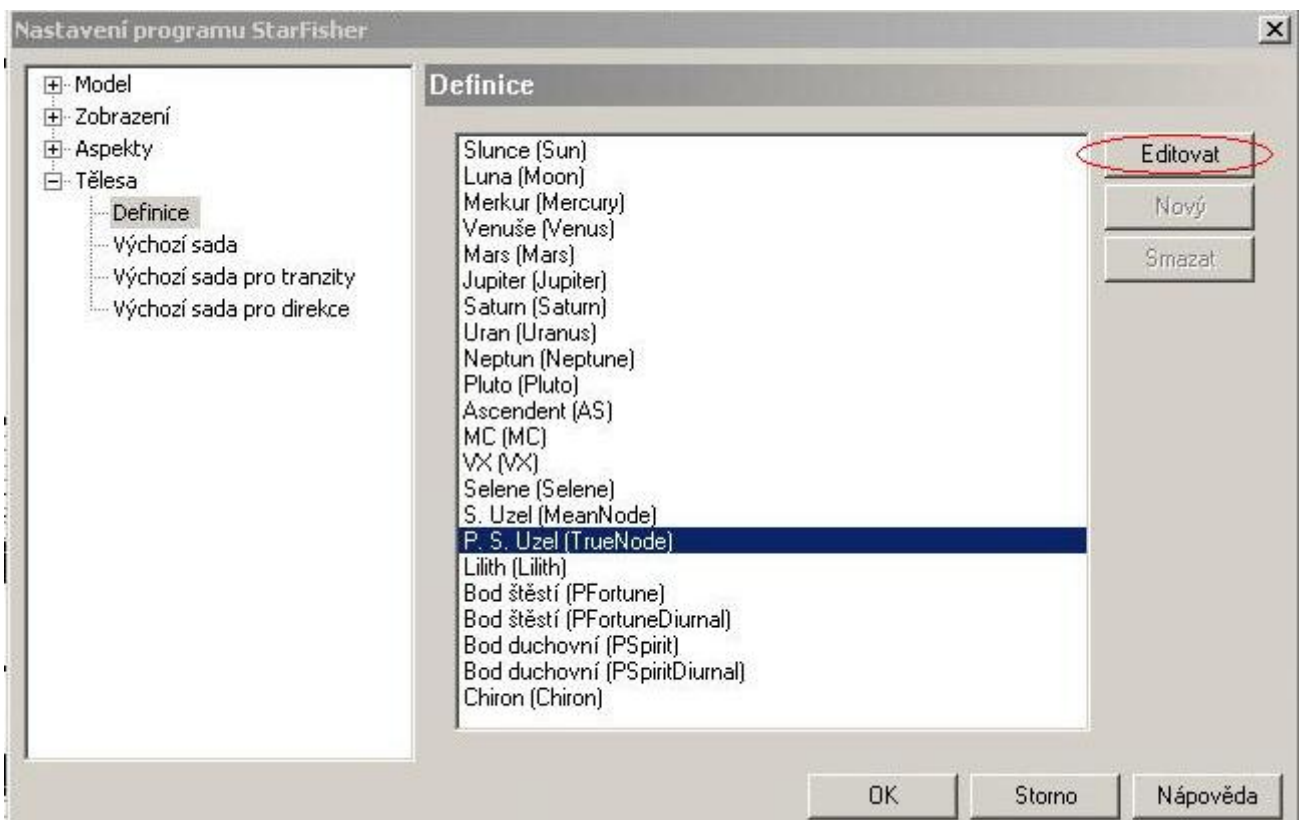


Zde postupně provedeme úpravu všech červeně označených aspektů tak, aby byla v kolonce „Orbis(aspektárně)“ hodnota 7° . (Při výkladu se sice, dle M. Heindela, berou v úvahu aspekty do orbisu 6° , ale pokud si nejsme jistí přesným časem narození, bude lepší vidět trochu „více okolo“)

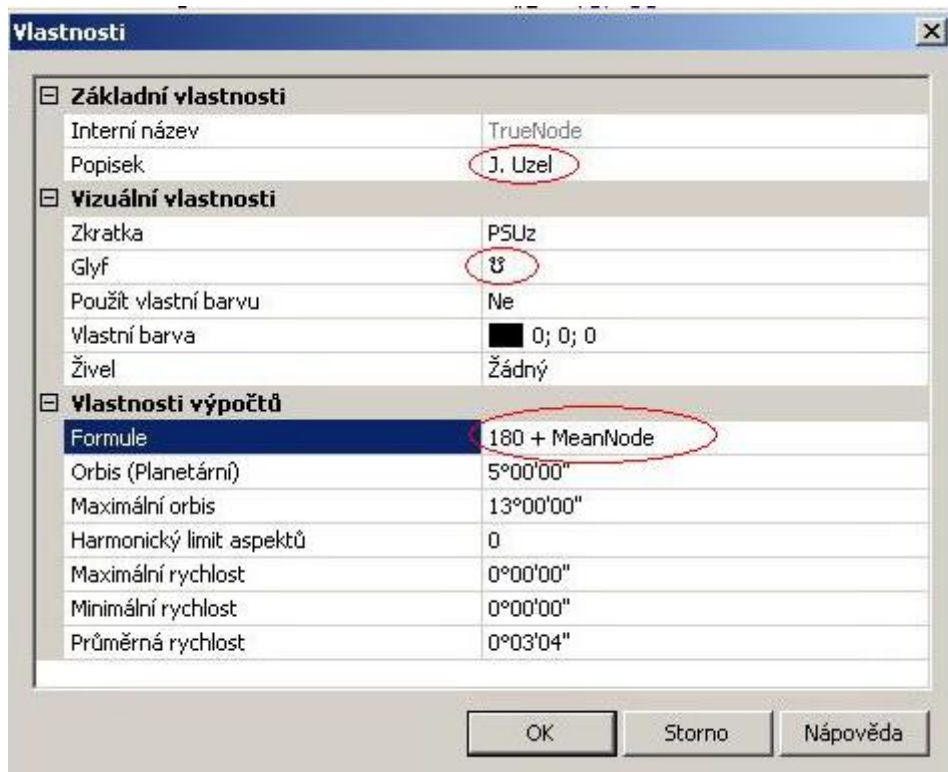




Dalším krokem je vytvoření položky „Jižní uzel“ (Dračí ocas), která je protipólem severního uzlu (Dračí hlava) a není v základním výběru obsažena. Pro tyto účely nám poslouží položka „P.S. Uzel (TrueNode), kterou nebudeme využívat“.



Dejte editovat a proveďte změny podle následujícího obrázku:



Dejte OK a zavřete program. Vyskočí hláška: „Implicitní nastavení byla změněna. Přejete si je uložit?“ Dejte „Ano“.

Nyní je vše připraveno k výpočtu Vašeho horoskopu. Spusťte znovu program. Objeví se tabulka „Nový horoskop“. Klikněte na políčko „Nový“. Pro ověření, jestli je vše dobře nastaveno, si vyvořte tento zkušební horoskop:

Data události

Událost
 Jméno: Jan Novák

Datum | Speciální
 1/1/1961 12:00:00 Auto Letní čas

Místo
 Jméno: Praha

Šířka: 50N06'00 Délka: 14E24'00

Časové pásmo: Europe/Prague Do rychlého seznamu Atlas...

Fixní pozice

Přidat...
 Odebrat
 Editovat...

OK Storno

(Při pozdějším vkládání vlastních dat používejte červeně vyznačená políčka. Pokud znáte souřadnice přesně, zadejte je přímo. Jestli ne, použijte vyhledávání přes políčko „Atlas“. Na této stránce naleznete přesné souřadnice českých porodnic: <http://www.astrolozka.cz/porodnice.php>)

Zkušební horoskop by měl vypadat takto:

Radix je složen z vnějšího mezikruží, které obsahuje 12 zvířetnických znamení, každé po 30°.

V dalším mezikruží, směrem do středu, jsou umístěny planety a významné body (Severní a Jižní uzel, Bod štěstí).

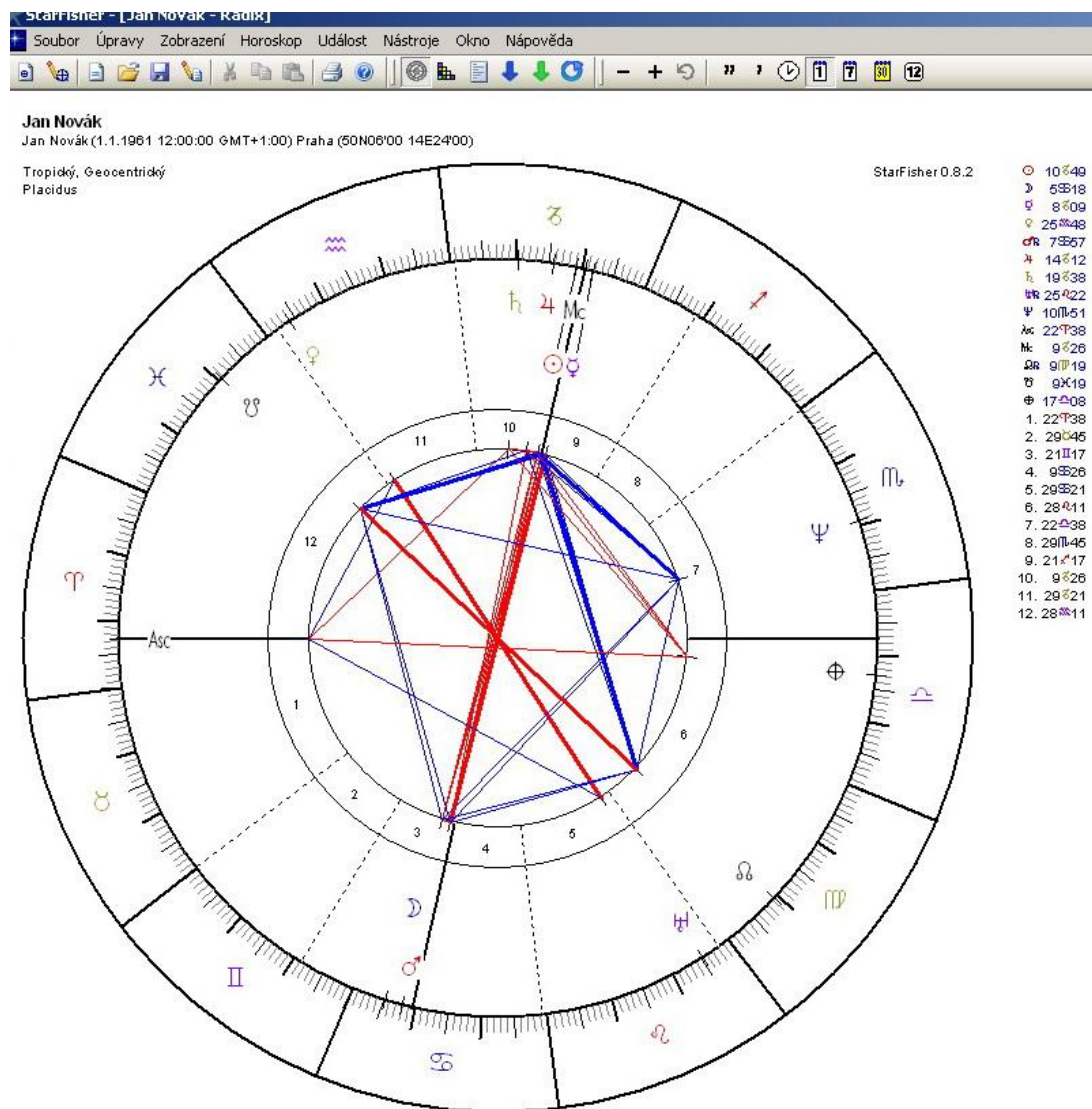
Silnější čarou vyznačený kříž jsou hroty rohových domů a to: 1 (Ascendent), 4 (Descendent), 7 (Immum Coeli – hlubina nebes) a 10 (Medium coelli – střed nebes)

Přerušované čáry vyznačují rozsah ostatních domů.

Barevné plné čáry uprostřed jsou vyznačené aspekty mezi jednotlivými tělesy (planety, významné body, Asc, Mc). Modré značí „dobré“ aspekty (trigon – někdy označován jako trinus; sextil). Červené značí „špatné“ aspekty (kvadratura, opozice) a neutrální (zde záleží na povaze těles) konjunkci. Označení špatný aspekt berte s rezervou. M. Heindel je označuje spíše jako „vývojky duchovních svalů“.

Sloupec vpravo obsahuje přehled o umístění planet a významných bodů v jednotlivých znameních a o umístění znamení v domech.

Pokud prozkoumáte ikony na horní liště, tak hned vedle radixu naleznete ikonu, která Vás přepne na tabulku aspektů a vedlejší ikona Vám zobrazí základní informace. Oboje využijete při samotném výkladu.



Pokud mi bude dán prostor, pokusil bych se na tomto zkušebním horoskopu ukázat, jak pracovat s dřívějšími a snad i v budoucnu zveřejněnými materiály od M. Heindela, aby mohl každý sám poznat své nativní nastavení.